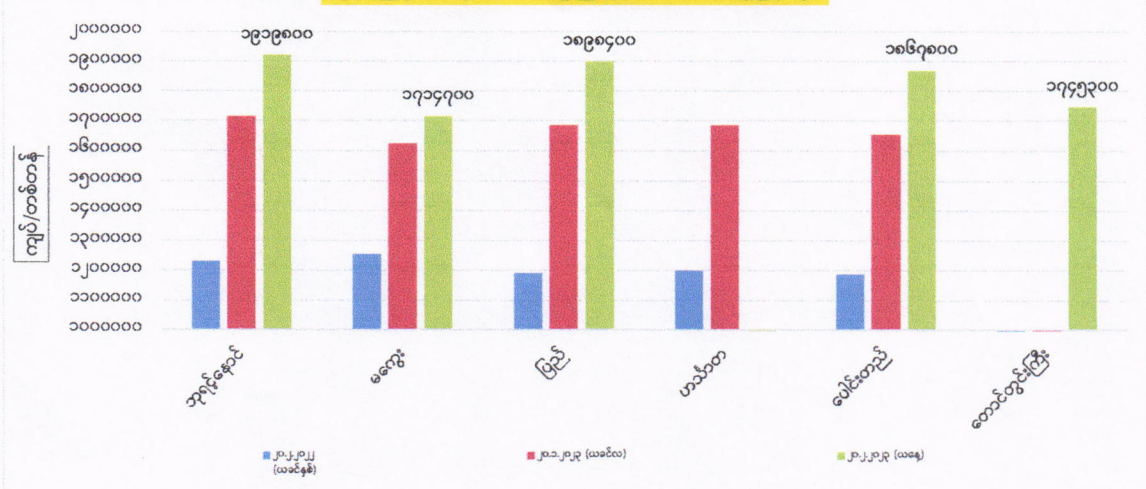
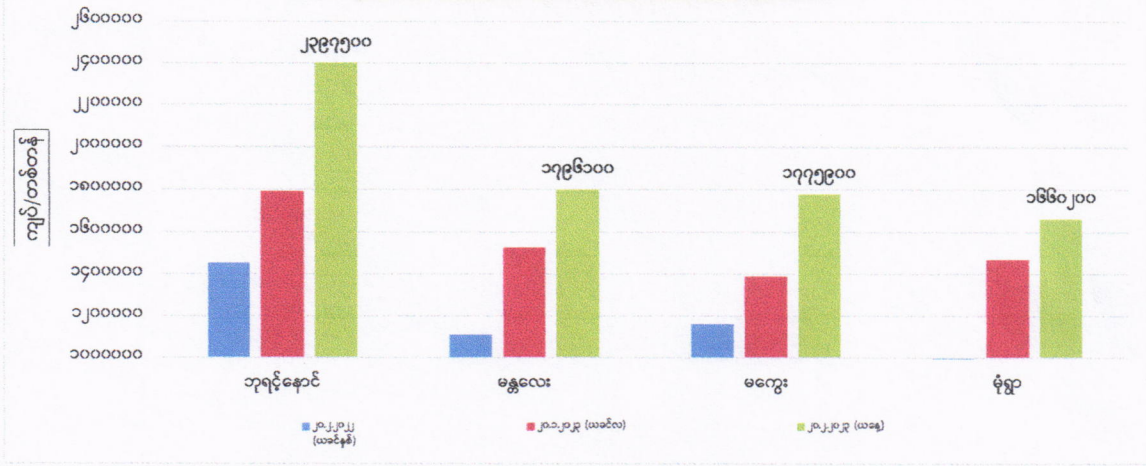


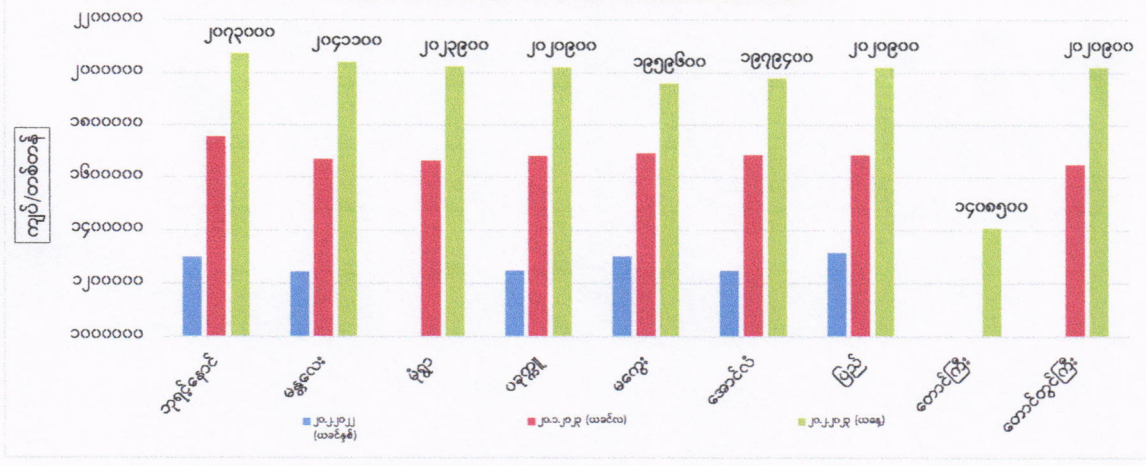
ကုန်စည်ခိုင်အလိုက် မတ်ပဲ ပြည်တွင်း တစ်တန်ဈေးနှုန်းများ



ကုန်စည်ခိုင်အလိုက် ပဲတီစိမ်း ပြည်တွင်း တစ်တန်ဈေးနှုန်းများ



ကုန်စည်ခိုင်အလိုက် ပဲစဉ်းငုံ ပြည်တွင်း တစ်တန်ဈေးနှုန်းများ



ကုန်စည်ခိုင်အလိုက် မတ်ပဲ(Raw)တစ်တန် ဈေးနှုန်းများ ဖြစ်ပေါ်မှု နှိုင်းယှဉ်ချက်ဇယား

ရေတွက်ပုံ - ကျပ်/တန်

စဉ်	ကုန်စည်ခိုင်အမည်	ယနေ့ ၂၀.၂.၂၀၂၃	ယခင်နေ့ ၁၇.၂.၂၀၂၃	နှိုင်းယှဉ်ချက်	သုံးသပ်ချက်
၁	ဘုရင့်နောင်ကုန်စည်ခိုင်	၁၉၁၉၈၀၀	၁၉၂၉၀၀၀	↓ -၉၂၀၀	ဘုရင့်နောင်နှင့်ဟင်္သာတကုန်စည်ခိုင်တို့တွင် ဈေးနှုန်းများကျဆင်းနေကြောင်း၊ မကွေး၊ ပြည်နှင့် တောင်တွင်းကြီးကုန်စည်ခိုင်တို့တွင် ဈေးနှုန်းများတည်ငြိမ်နေပြီး ပေါင်းတည်ကုန်စည်ခိုင်တွင် ဈေးနှုန်းမြင့်တက်နေကြောင်း သိရှိရပါသည်။
၂	မကွေးကုန်စည်ခိုင်	၁၇၁၄၇၀၀	၁၇၁၄၇၀၀	▯ -	
၃	ပြည်ကုန်စည်ခိုင်	၁၈၉၈၄၀၀	၁၈၉၈၄၀၀	▯ -	
၄	ဟင်္သာတကုန်စည်ခိုင်	၁၈၅၂၅၀၀	၁၈၉၈၄၀၀	↓ -၄၅၉၀၀	
၅	ပေါင်းတည်ကုန်စည်ခိုင်	၁၈၆၇၈၀၀	၁၈၅၂၅၀၀	↑ ၁၅၃၀၀	
၆	တောင်တွင်းကြီးကုန်စည်ခိုင်	၁၇၄၅၃၀၀	၁၇၄၅၃၀၀	▯ -	

ကုန်စည်ခိုင်အလိုက် ပဲတီစိမ်းတစ်တန်ဈေးနှုန်းများ ဖြစ်ပေါ်မှု နှိုင်းယှဉ်ချက်ဇယား

စဉ်	ကုန်စည်ခိုင်အမည်	ယနေ့ ၂၀.၂.၂၀၂၃	ယခင်နေ့ ၁၇.၂.၂၀၂၃	နှိုင်းယှဉ်ချက်	သုံးသပ်ချက်
၁	ဘုရင့်နောင်ကုန်စည်ခိုင်(ခရမ်းရွှေဝါ)	၂၃၉၇၅၀၀	၂၃၉၇၅၀၀	▯ -	ဘုရင့်နောင်၊ မန္တလေးနှင့် မကွေးကုန်စည်ခိုင်တို့တွင် ဈေးနှုန်းများတည်ငြိမ်နေပြီး မုံရွာကုန်စည်ခိုင် တွင် ဈေးနှုန်းကျဆင်းနေကြောင်း သိရှိရပါသည်။
၂	မန္တလေးကုန်စည်ခိုင်	၁၇၉၆၁၀၀	၁၇၉၆၁၀၀	▯ -	
၃	မကွေးကုန်စည်ခိုင်	၁၇၇၅၉၀၀	၁၇၇၅၉၀၀	▯ -	
၄	မုံရွာကုန်စည်ခိုင်	၁၆၆၀၂၀၀	၁၆၇၆၁၀၀	↓ -၁၅၉၀၀	

ကုန်စည်ခိုင်အလိုက် ပဲစဉ်းငုံတစ်တန်ဈေးနှုန်းများ ဖြစ်ပေါ်မှု နှိုင်းယှဉ်ချက်ဇယား

စဉ်	ကုန်စည်ခိုင်အမည်	ယနေ့ ၂၀.၂.၂၀၂၃	ယခင်နေ့ ၁၇.၂.၂၀၂၃	နှိုင်းယှဉ်ချက်	သုံးသပ်ချက်
၁	ဘုရင့်နောင်ကုန်စည်ခိုင်	၂၀၇၃၀၀၀	၂၁၃၂၅၀၀	↓ -၅၉၅၀၀	ဘုရင့်နောင်၊ ပခုက္ကူ၊ မကွေးနှင့်အောင်လံကုန်စည်ခိုင်တို့တွင် ဈေးနှုန်းများကျဆင်းနေကြောင်း၊ မန္တလေး၊ မုံရွာနှင့် ပြည်ကုန်စည်ခိုင်တို့တွင် ဈေးနှုန်းများမြင့်တက်နေပြီး တောင်ကြီးနှင့် တောင်တွင်းကြီးကုန်စည်ခိုင်တို့တွင် ဈေးနှုန်းများတည်ငြိမ်နေကြောင်း သိရှိရပါသည်။
၂	မန္တလေးကုန်စည်ခိုင်	၂၀၄၁၁၀၀	၂၀၁၀၅၀၀	↑ ၃၀၆၀၀	
၃	မုံရွာကုန်စည်ခိုင်	၂၀၂၃၉၀၀	၂၀၂၀၉၀၀	↑ ၃၀၀၀	
၄	ပခုက္ကူကုန်စည်ခိုင်	၂၀၁၄၈၀၀	၂၀၅၇၆၀၀	↓ -၄၂၈၀၀	
၅	မကွေးကုန်စည်ခိုင်	၂၀၂၀၉၀၀	၂၀၆၆၈၀၀	↓ -၄၅၉၀၀	
၆	အောင်လံကုန်စည်ခိုင်	၂၀၂၀၉၀၀	၂၀၆၀၇၀၀	↓ -၃၉၈၀၀	
၇	ပြည်ကုန်စည်ခိုင်	၂၀၆၆၈၀၀	၂၀၅၁၅၀၀	↑ ၁၅၃၀၀	
၈	တောင်ကြီးကုန်စည်ခိုင်	၁၄၀၈၅၀၀	၁၄၀၈၅၀၀	▯ -	
၉	တောင်တွင်းကြီးကုန်စည်ခိုင်	၂၀၂၀၉၀၀	၂၀၂၀၉၀၀	▯ -	